



InsermTransfert

RÉVÉLATEUR D'INNOVATION EN SANTÉ HUMAINE

À PROPOS D'INSERM TRANSFERT

❖ Mission

Inserm Transfert est la filiale de l'Inserm dédiée à la valorisation des découvertes biomédicales issues de ses laboratoires. Elle détecte les savoir-faire et inventions à fort potentiel industriel et met en œuvre les stratégies adéquates de maturation, de propriété intellectuelle et de transfert industriel, initiant ainsi le développement de produits de santé innovants.

Elle développe en outre une activité d'ingénierie et de gestion de projets de recherche, apportant à ses partenaires son expertise, son appui et ses conseils en montage et en management d'alliances stratégiques de recherche, de consortiums de recherche internationaux ou de projets d'envergure en santé publique.

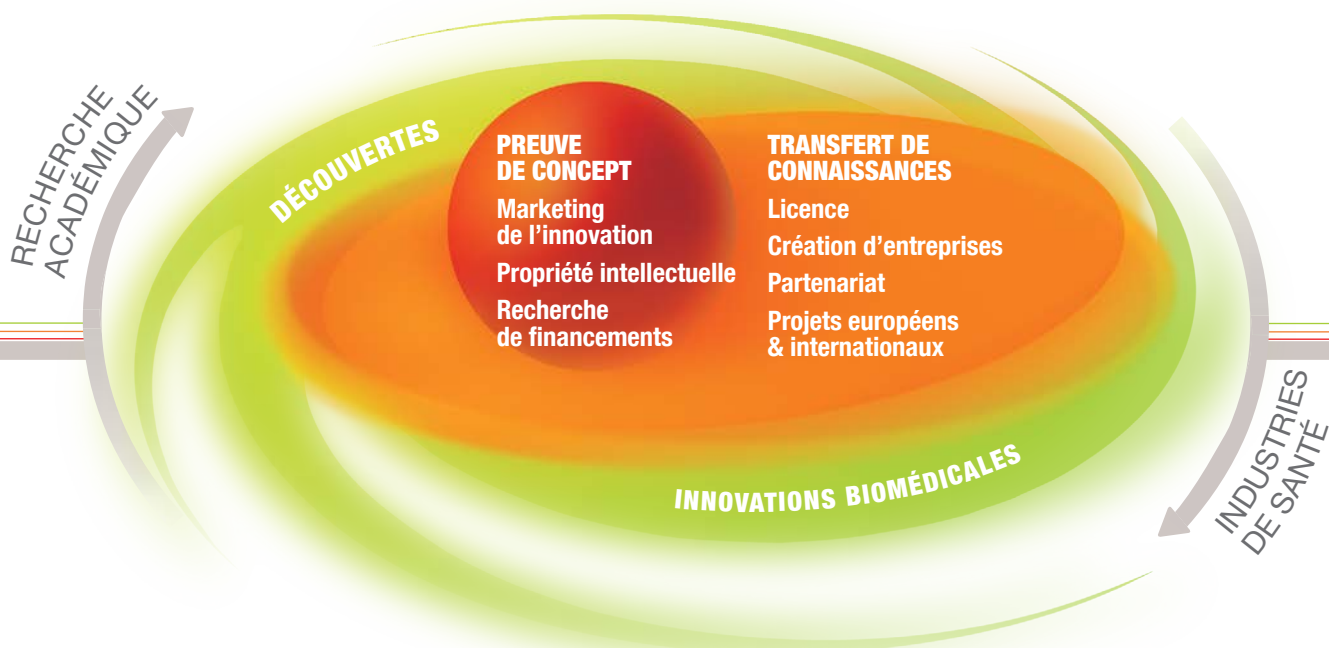
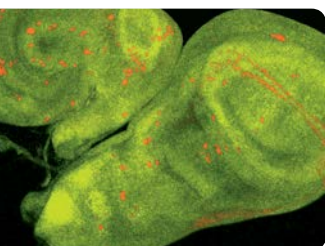
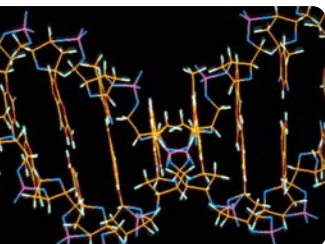
Au service des chercheurs, Inserm Transfert crée de la valeur au cœur des mécanismes d'innovation, et contribue ainsi à la santé des patients, au progrès sociétal et à une dynamique de croissance économique.

Inserm Transfert réunit une équipe de femmes et d'hommes expérimentés, déployant toutes les compétences et les expertises nécessaires aux métiers du transfert de l'innovation. L'entreprise est présidée par Madame Pascale Augé.

❖ Dates-clés

- 2012** Inserm Transfert obtient la certification ISO 9001 : 2008 pour son activité de gestion de la propriété intellectuelle*
- 2012** Inserm Transfert Initiative réalise une augmentation de capital de 35,5 M€, devenant la première société d'amorçage en sciences de la vie adossée à un organisme de recherche publique en France
- 2010** Inserm Transfert obtient la certification ISO 9001 : 2008 pour son activité de management de projets européens et internationaux*
- 2009** L'Inserm crée une enveloppe de maturation et en confie la gestion à Inserm Transfert
- 2006** L'Inserm délègue à Inserm Transfert la réalisation de sa mission globale de valorisation
- 2005** Inserm Transfert crée Inserm Transfert Initiative, société d'amorçage en sciences du vivant
- 2003** Inserm Transfert lance l'activité de management de projets européens & internationaux
- 2000** L'Inserm fonde sa filiale privée, Inserm Transfert SA

*dans le domaine de la recherche biomédicale



SERVICES

↳ Maturation et preuve de concept

Les résultats de recherche doivent souvent être renforcés pour être transférés vers l'industrie. Nous disposons depuis deux ans d'une enveloppe annuelle d'environ 2M€ qui permet de financer la maturation technologique, économique et juridique de projets à fort potentiel industriel.

↳ Propriété intellectuelle

En charge de la stratégie de propriété intellectuelle de l'Inserm et de la gestion de son portefeuille de brevets, nous guidons au quotidien les chercheurs dans la protection de leurs travaux. Nous avons développé une expertise interne qui nous permet de gérer un brevet tout au long de sa vie, depuis la déclaration d'invention jusqu'à la concession de licence, puis pendant sa phase d'exploitation.

↳ Partenariats industriels

Dans un contexte d'innovation ouverte, nous accompagnons les stratégies de R&D de l'industrie pharmaceutique, empruntant diverses voies de partenariats, souvent sur-mesure : licence, collaboration de R&D, alliance stratégique, conseil.

Nous construisons des partenariats stratégiques fondés d'une part, sur une cartographie précise des savoirs ou savoir-faire académiques les plus prometteurs et d'autre part, sur le dialogue avec l'industrie. Nous travaillons à faire coïncider excellence scientifique académique et stratégies industrielles ; à faire se rencontrer et collaborer équipes et cultures des secteurs public et privé.

↳ Ingénierie de projets de recherche en santé

Nous sommes partenaires des chercheurs dans leur recherche de financement et dans la gestion opérationnelle de leurs projets de recherche.

- **Projets européens de recherche collaborative :** nous accompagnons les chercheurs académiques et industriels dans la recherche de financement adéquat (européens ou autres), puis le montage et le management de leur projet jusqu'à sa valorisation.
- **Alliances industrielles :** nous assistons les scientifiques académiques dans la gestion de leurs partenariats de R&D (budget ; respect des délais ; livraison des résultats selon des normes internationales de qualité et suivi stratégique de la propriété intellectuelle).
- **Santé publique :** nous aidons les chercheurs dans la conception, la mise en œuvre et la gestion de projets de grande envergure en épidémiologie et en santé publique (notamment les cohortes) dans le cadre de partenariats novateurs entre acteurs académiques et industriels. Nous traitons les aspects scientifiques, financiers, réglementaires, éthiques et juridiques de ces projets aux côtés des chercheurs.

↳ Entrepreneuriat

Nous sensibilisons les porteurs de projets entrepreneuriaux aux conditions requises pour développer une entreprise pérenne et solide.

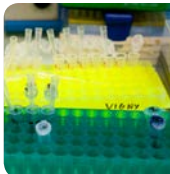
Nous les accompagnons dans l'identification de leurs interlocuteurs lors des premières étapes de sa création (incubateurs, financements publics, fonds d'amorçage dont Inserm Transfert Initiative, etc.).

FAITS MARQUANTS

Chiffres-clés*

1,8 M€	investis en maturation
162	nouvelles demandes de brevets déposées
30 M€	revenus générés par les contrats de licence et les partenariats de recherche
33	projets internationaux de recherche en gestion
9	projets entrepreneuriaux

* 2013



Inserm Transfert et le Translational Research Informatics Center (Japon) concluent un accord de coopération international en matière de recherche translationnelle.

Produits commercialisés

DIAGNOSTIC

• Test de diagnostic génétique	amyotrophie spinale
• 9 tests de diagnostic génétiques	maladies rares
• HPV Hybrid Capture®	papillomavirus
• AMPLICOR HPV Test	papillomavirus
• COBAS® AmpliPrep/COBAS® AMPLICOR HIV-1 MONITOR Test	VIH

THÉRAPEUTIQUE

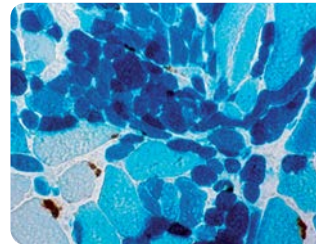
• Catena®	ataxie de Friedreich
• Ablatherm® HIFU	cancer localisé de la prostate
• ESWL Sonolith®	cancer localisé de la prostate
• Tiorfan®	diarrhée aiguë
• Promacta®	purpura thrombopénique idiopathique

VACCIN

• Engerix B	hépatite B
• Genhevac B	hépatite B

MODÈLE ANIMAL

• Souris K/BxN	polyarthrite rhumatoïde humaine
----------------	---------------------------------



Quelques entreprises issues de l'Inserm

- | | | | |
|--------------------|-------------------------|-----------------|-----------------------------|
| • AAVLIFE | • Enyo Pharma | • Graftys | • Inotrem |
| • Aelis Farma | • Eyevensys | • Hybrigenics | • Sensorion Pharmaceuticals |
| • DNA Therapeutics | • Fovea Pharmaceuticals | • Innate Pharma | • ScreenCell |
| • Effimune | • GenOway | • IntegraGen | • TxCell |

À PROPOS DE L'INSERM

 Bases moléculaires
et structurales
du vivant

 Biologie cellulaire,
développement
et évolution

 Cancer

 Circulation,
métabolisme,
nutrition

 Génétique,
génomique
et bioinformatique

 Immunologie,
hématologie,
pneumologie

 Microbiologie
et maladies
infectieuses

 Neurosciences,
sciences cognitives,
neurologie, psychiatrie

 Santé publique

 Technologies
pour la santé

Mission

L'Inserm est l'organisme public français entièrement dédié à la santé humaine en mesure d'assurer une recherche translationnelle depuis la paillasse jusqu'au lit du patient. L'Inserm mène une recherche multithématique, étudiant toutes les maladies, des plus fréquentes aux plus rares. Il accomplit aussi une mission de veille sanitaire et d'expertise auprès des pouvoirs publics.

Depuis 2009, l'Inserm joue un rôle déterminant dans la création, le développement et la coordination d'Aviesan, l'Alliance nationale pour les sciences de la vie et de la santé, composée des principaux organismes et instituts de recherche, de la conférence des présidents d'université et de celle des directeurs de CHRU. En partenariat avec ARIIS, son homologue industriel représentant les industries de santé, Aviesan est responsable de la programmation stratégique de l'effort national de recherche dans le secteur.



En 2014, l'Inserm célèbre le 50^e anniversaire de sa création.

Excellence scientifique

Echange avec la société

Coopération internationale

Chiffres-clés*



Pr. Stanislas Dehaene
Grand Prix Inserm 2013

972 M€ budget annuel

2 153 chercheurs statutaires

2 887 ingénieurs
et techniciens

291 unités de recherche

54 centres d'investigation
clinique

9 727 publications

1151 familles de brevets

* 2013

INSERM TRANSFERT
Paris Biopark
7 rue Watt
75013 PARIS
FRANCE

Téléphone 01 55 03 01 00
Fax 01 55 03 01 60

contact@inserm-transfert.fr
www.inserm-transfert.fr

InsermTransfert